

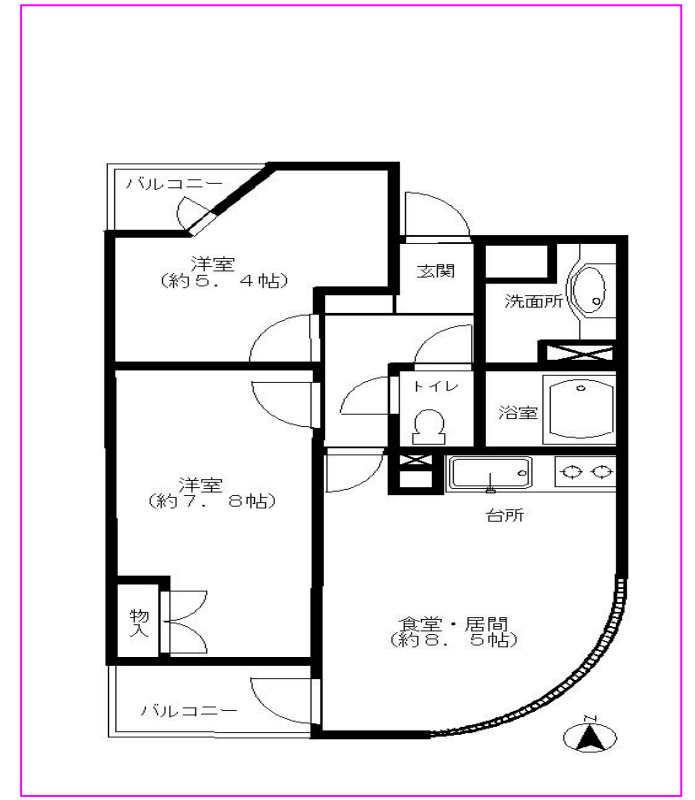
# 2LDK 賃貸マンション

# 室内全面リニューアル

東急池上線 池上駅 徒歩 3 分

### 【物件概要】

- 物件名 / アルス池上
- 所在地 / 大田区池上7-5-3
- 構造 / 鉄筋コンクリート
- 築年月 / 62年 8月
- 入居可能日 / 即日



### 【設備・仕様】

- ◇電気
- ◇水道
- ◇バルコニー
- ◇室内洗濯機置場
- ◇ガス
- ◇バス・トイレ
- ◇ダブルロック
- ◇ウオッシュレット

## ☆内装全面リニューアル☆

### 【賃貸条件】

- 敷金 / 1ヶ月
- 礼金 / 1ヶ月
- 共・管理費 / 10,000
- 契約期間 / 普通2年
- 解約予告 / 1ヶ月
- 更新料 / 新賃料1ヶ月
- 火災保険加入要
- 保証会社必須
- カギ交換費用 / 別途

●内見・申込み・契約に関しては、**新橋プラザ店** にお問合せ下さい

※図面と現況が異なる場合は現況を優先させていただきます。

203 号室

51.28 m<sup>2</sup>

130,000



TOMURA CORPORATION

株式会社 戸村商事

東京都知事(8)第54011号

《新橋プラザ店》

〒105-0004 東京都港区新橋4-9-1-103

TEL. **03(5408)7778**

(FAX. 03-5408-7779)

mail plaza@tomura.co.jp

《本社》

〒110-0002 東京都台東区上野桜木2-2-4

URL <http://www.tomura.co.jp/>

広告転載不可

■手数料	手数料負担の割合	貸主	%	借主	100%
	手数料配分の割合	元付	%	客付	100%

■取引態様 : 貸主 担当 : 小原