

クラソ高井戸

craso-takaido

賃貸革命

セコム導入でセキュリティーと防災を強化、不在時・在宅時いつでも安全な空間を提供します

吉祥寺駅まで9分、下北沢駅まで12分、渋谷駅まで17分

京王井の頭線

『高井戸』駅徒歩**10**分

『富士見ヶ丘』駅徒歩11分

物件概要

- 築年月 / 2011年12月
- 物件名 / クラソ高井戸
- 所在地 / 杉並区高井戸西3-9-11
- 構造 / 木造2階建
- 総戸数 / 12戸
- 間取り / 1R+大型ロフト



設備・仕様

SECOM 全住戸に**セコム**のセキュリティーを配備
安全と安心な住環境を提供

◆外構

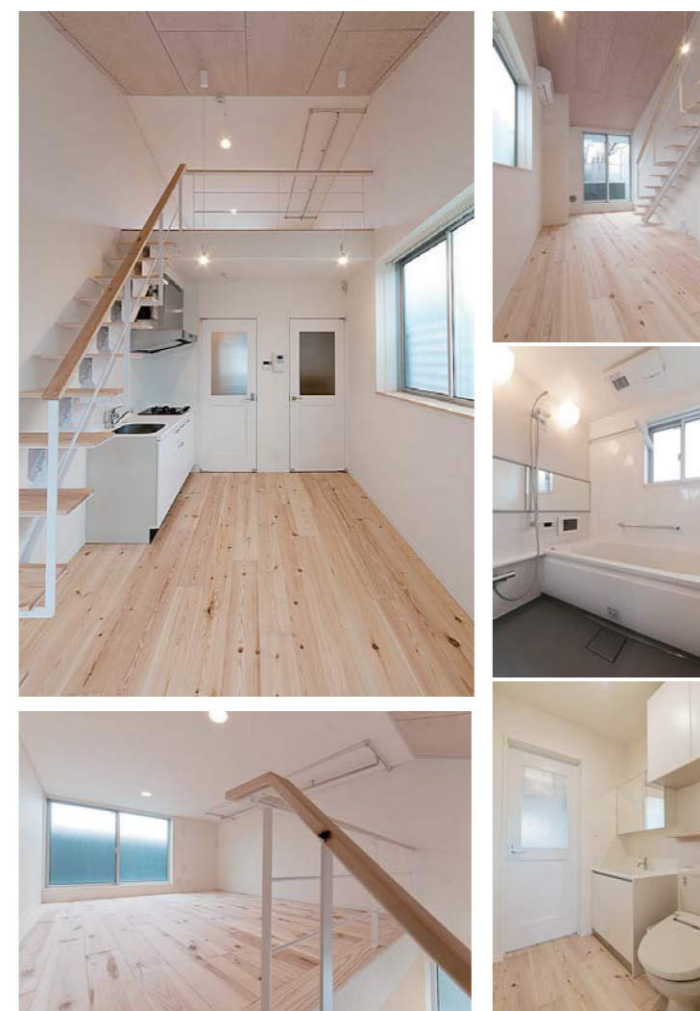
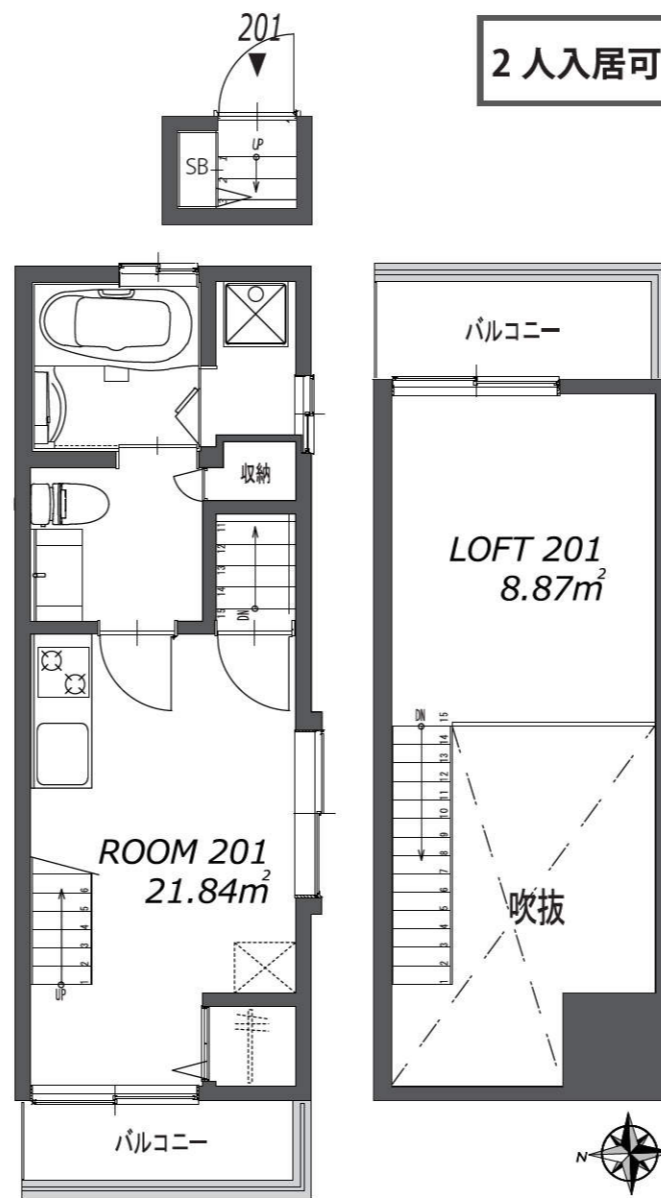
- セコム / モニター付インターホン
- 専用ゴミストッカー
- ダブルロックシリンダー
- 専用駐輪場 / 2台
- ダイヤル式ポスト

◆水廻り

- システムキッチンガスコンロ (2口)
- 浴室暖房・換気乾燥機
- 浴室追焚機能付
- 浴室テレビ付
- 室内洗濯機置場
- 独立洗面化粧台
- ウォシュレット付トイレ

◆その他室内設備

- 無垢材フローリング (戸建分譲仕様)
- クローゼット
- エアコン
- シューズBOX
- バルコニー
- 大型ロフト
- NTT光引込対応



201号室 8/中入居可

1R+ 大型ロフト
21.84 m² + 8.87 m² **90,000 円**

賃貸条件

- 敷金 / 1ヶ月
 - 礼金 / 1ヶ月
 - 更新料 / 新賃料の1ヶ月分
 - 共益費 / 5,000円
 - 契約期間 / 2年
 - 解約予告 / 2ヵ月前
 - 賃料自動引落 (手数料 200円+別途消費税)
 - 連帯保証人不要システム保証会社必須
 - 初期費用 (賃料+共益費の50%)、年間保証料 1年 / 10,000円
 - 24時間緊急受付サービス 2年 / 15,000円 (別途消費税)
 - 退去時クリーニング費用 (別途消費税) 40,000円
 - エアコンクリーニング費用 1台 / 10,000円 (別途消費税)
 - 指定の住宅総合保険に加入 2年 / 15,000円
 - 鍵交換代 / 20,000円 (別途消費税)
 - 短期解約 (1年未満) 違約金あり / 1ヶ月
- *契約・申込時の必要書類に関しては、お問い合わせください。

TOMURA CORPORATION

株式会社 戸村商事

東京都知事(7)第54011号

《新橋プラザ店》
〒105-0004 東京都港区新橋4-9-1-103
TEL. 03(5408)7778
(FAX. 03-5408-7779)
mail plaza@tomura.co.jp

《本社》
〒110-0002 東京都台東区上野桜木2-2-4
TEL. 03(3822)3577(代表)
(FAX. 03-3822-3500)
URL http://www.tomura.co.jp/

広告転載不可

■手数料	手数料負担の割合	貸主	0%	借主	100%
	手数料配分の割合	元付	0%	客付	100%
■取引態様 : 媒介					