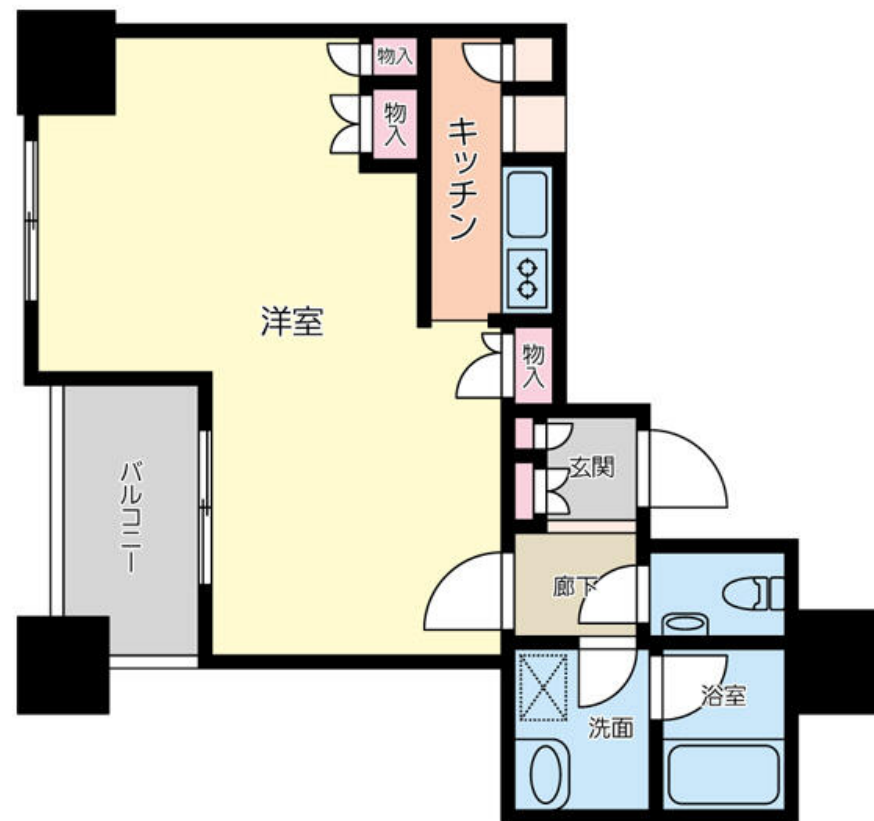


貸マンション

J R 山手線 新橋 徒歩5分
都営浅草線 新橋 徒歩6分

間取り

1K



- 礼金：1ヶ月
- 敷金：2ヶ月
- 管理費：なし
- 専有面積：41.63㎡
- 保証金：なし

物件番号 69689076042

21万円

■所在地 東京都港区新橋4丁目 ■築年月 2011年03月 ■
契約期間 2年 ■駐車場 空無 ■保険等 加入要 エボス少
額短期保険 2年間 13,000円 ■賃貸保証 加入要 エボス：
初回40%、月次1.0% ■主要採光面 南向き ■取引態様
媒介 ■入居条件 SOHO使用可 ペット相談

この図面は物件情報の一部を抜粋して掲載しております。(現況優先)付帯条件や別途料金等が発生する場合がありますのでご確認ください。

東京都知事免許(8)第54011号

トムラコーポレーション 新橋プラザ店 株式会社戸村商事 〒105-0004 東京都港区新橋4丁目9-1 新橋プラザビル103号 ☎03-5408-7778 fax 03-5408-7779 定休日：土、日、祝日