

賃貸マンション

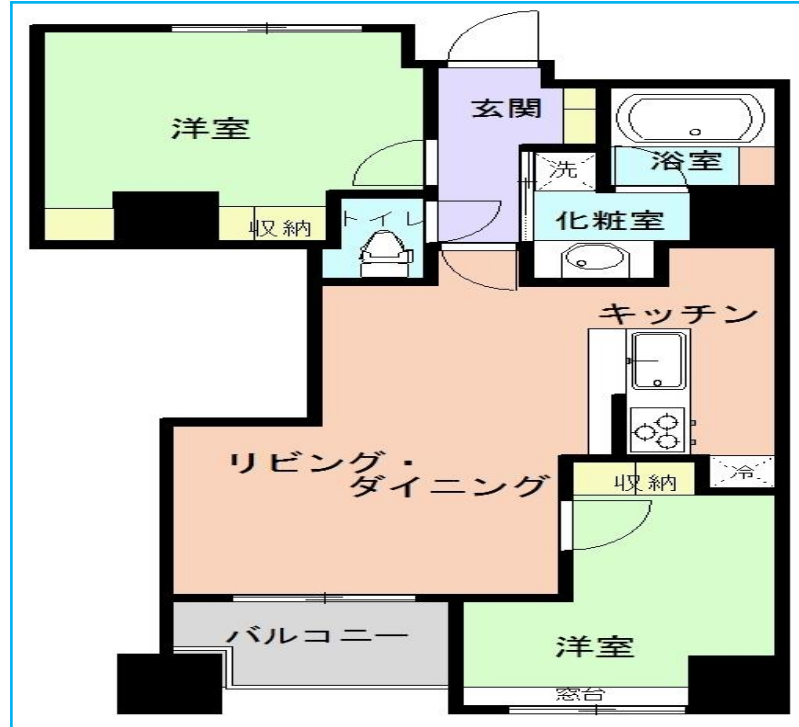
新橋プラザビル 503号室



新橋エリア希少2LDK

アクセス良好／住居・事務所利用可

24時間管理

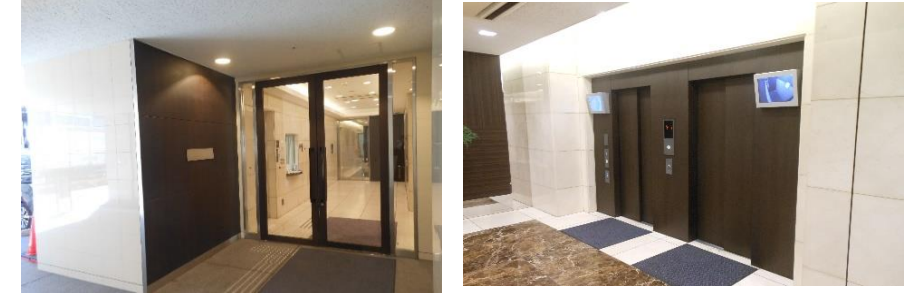


※図面・画像と現況に相違のある場合は現況優先となります。

山手線 「新橋」 駅徒歩4分

京浜東北線 「新橋」 駅徒歩4分

ゆりかもめ 「新橋」 駅徒歩6分



3月上旬入居開始。

※店舗利用不可（エステ・サロンなど）

管理費：10,000円

賃料：**280,000**円

【物件詳細】

所在地／東京都港区新橋4-9-1 構造／SRC 専有面積／66.42㎡ 20.09坪 間取り／2LDK 現況／空室

【設備】

バス・トイレ別／オートロック／エアコン／温水便座洗浄機／独立洗面台／室内洗濯機置場／電気コンロ
床暖房／システムキッチン／ディスポーザー／洗面化粧台／浴室乾燥機／Wセキュリティ／他

株式会社戸村商事

〒105-0004 東京都港区新橋4-9-1 新橋プラザビル103号室

■取引態様

■手数料

新橋プラザ店

TEL：03-5408-7778 FAX：03-5408-7779

専任媒介

分かれ

不動産業者様専用図面

広告転載不可

TOMURA CORPORATION