

## 賃貸居住用・賃貸事務所

JR	山手線	新橋駅	徒歩4分
東京メトロ	銀座線	新橋駅	徒歩4分
	ゆりかもめ	新橋駅	徒歩5分
	大江戸線	汐留駅	徒歩7分

### 【物件概要】

- 物件名/新橋プラザビル
- 所在地/港区新橋4-9-1
- 構造/SRC
- 築年月/2011年3月
- 入居可能日/2018年 11月中旬



※図面と現況が異なる場合は現況を優先させていただきます。

1R

41.63㎡

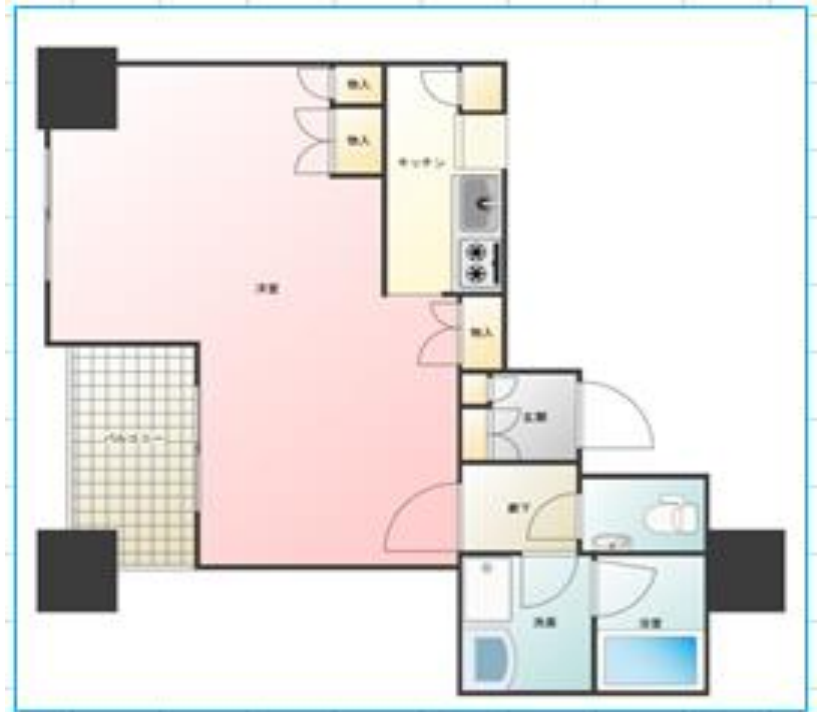
200,000

### 都内各地へ好アクセス

JR線、東京メトロ銀座線、都営浅草線などが乗り入れ、ゆりかもめは始発駅となっています。通勤・通学などにとっても便利です。

### 設備が充実!

床暖房完備、システムキッチンやティスポーターなども完備!  
各お部屋にはトランクルームもあります。  
日中は管理人が配置され、夜間などは常駐警備がいますので防犯にも優れています。



### 【設備・仕様】

- ◇床暖房
- ◇システムキッチン
- ◇バス・トイレ別
- ◇エレベーター
- ◇常駐警備 (防災センター)
- ◇駐輪場 (150円/月)
- ◇エアコン
- ◇ティスポーター
- ◇トランクルーム
- ◇ダブルセキュリティー
- ◇駐車場 (要確認)

### 【賃貸条件】

- 敷金/2ヶ月
- 礼金/1ヶ月
- 管理費/
- 契約期間/定借2年
- 解約予告/2ヶ月
- 保証会社加入要
- 火災保険加入要
- 事務所利用時賃料・共益費に別途消費税
- 事務所利用時 敷金/3ヶ月

TOMURA CORPORATION

株式会社 戸村商事

東京都知事(8)第54011号

《新橋プラザ店》

〒105-0004 東京都港区新橋4-9-1-103

TEL. 03(5408)7778

(FAX. 03-5408-7779)

mail plaza@tomura.co.jp

《本社》

〒110-0002 東京都台東区上野桜木2-2-4

URL <http://www.tomura.co.jp/>

客付会社様へ

広告転載不可

■手数料	手数料負担の割合	貸主	%	借主	100%
	手数料配分の割合	元付	%	客付	100%

■取引態様 : 専任 担当 : 小原